

## GUÍA PARA ESTUDIANTES

Tu participación en la vida universitaria ayuda a hacer comunidad y el ITESO tiene diversas opciones para ti.

POR MARU VILLASEÑOR Y YOLO MOLINA

# Participa de manera activa

Ser estudiante en el ITESO no solo significa desarrollar conocimientos y habilidades dentro de sus aulas. Tu formación profesional, física y espiritual se potencia cuando colaboras con otros compañeros y profesores para lograr objetivos que benefician a la comunidad y, por supuesto, a ti. En esta ocasión te presentamos los colectivos, consejos, grupos y equipos a los cuales podrás integrarte en cualquier momento.



## COLECTIVOS ESTUDIANTILES

Son agrupaciones que están integradas por estudiantes de una o varias carreras y que tienen un proyecto común. Reúnete para dialogar y actuar en conjunto en torno a una temática:

- **Asia-Pacífico (API).** Reuniones los miércoles de 3 - 4 pm  
IG: @colectivoapi / Facebook Colectivo API
- **LaVanda.** Reuniones los miércoles de 3 - 4 pm  
Facebook, IG, Tw: @lavandafem
- **Unired.** Reuniones los miércoles de 3 - 4 pm  
Facebook: /UniredOccidente / IG: @unirediteso  
Tw: @Unired\_ITESO / Correo: unired@iteso.mx
- **RedUC.** Reuniones los jueves de 3 - 4 pm  
Facebook: RedUC / IG: @reduc\_iteso  
Correo: reduc@iteso.mx
- **PAE.** Reuniones los lunes de 3 - 4 pm  
Facebook: Participación activa estudiantil  
IG: colectivo\_pae / Correo: pae.iteso@gmail.com  
colectivopae@iteso.mx
- **Foráneos** / Facebook: SAFO ITESO / IG: @safoiteso  
Correo: safoiteso@gmail.com
- **CODII** / Facebook: Colectivo de Diversidad Igualitaria ITESO / Tw: @ColectivoDii / Correo: codii@iteso.mx
- **Movilidad.** Facebook: Movilidad ITESO  
IG: moviteso / Tw: @ItesoMovilidad  
Correo: colectivomovilidad@iteso.mx
- **Debate.** Facebook: DebateITESO / IG: DebateITESO  
Correo: debate.iteso@gmail.com
- **NuCu.** Reuniones los jueves de 3 - 4 pm / Correos: enidethdelacruz@gmail.com y wixarika56@gmail.com



## REPRESENTACIONES ESTUDIANTILES

Son agrupaciones conformadas por varios estudiantes de un mismo programa educativo, ya sea licenciatura o ingeniería, y tienen como finalidad dialogar y actuar en torno a temáticas en común.

La USAI (Unión de Sociedades y Alumnos del ITESO) es el organismo autónomo que vincula a todas las representaciones. Busca la de tu carrera e intégrate.



f USAIITESO

✉ usai@iteso.mx



## GRUPOS ESTUDIANTILES

¿Te interesa participar con asociaciones externas a la universidad? Únete a los grupos de estudiantes del ITESO que a través de sus acuerdos y acciones realizan proyectos de emprendimiento.

- **Emprendedores Universitarios.** Ofrecen apoyo para que emprendas o potencialices tu proyecto. Si aún no tienes una idea de negocio te ayudarán a encontrarla.  
Contacto: Evert Rabuck Gómez  
correo: evert\_gomez98@hotmail.com
- **AIESEC.** Si tienes algún proyecto de emprendimiento, liderazgo, interculturalidad o relacionado con temas globales, en este grupo te apoyarán para que lo realices. O súmate a uno de los que ya están activos.



## VOLUNTARIADOS

En estas agrupaciones puedes participar en proyectos orientados a llegar a donde más se necesita y contribuir a la construcción del tejido social.

- **Realidades indígenas**  
<https://cui.iteso.mx/voluntariados>
- **Justicia Ambiental**  
<https://cui.iteso.mx/voluntariados>
- **Migración**  
<https://cui.iteso.mx/voluntariados>
- **Brigada de la Salud**  
[drvictorhugo@iteso.mx](http://drvictorhugo@iteso.mx)



## CONSEJO ELECTORAL ESTUDIANTIL

Con la finalidad de realizar el proceso electoral estudiantil, se reúne un grupo de estudiantes de diferentes programas educativos. Si lo tuyo es la participación ciudadana, esta es la mejor manera de participar.



f Consejo Electoral ITESO

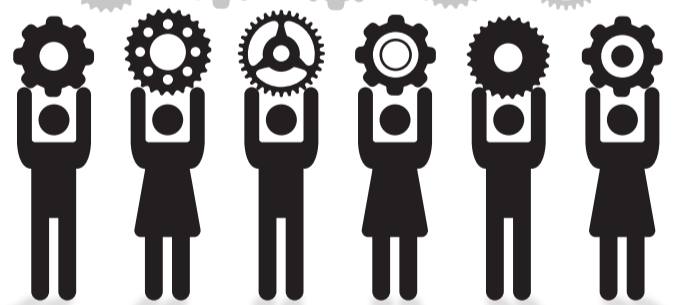
✈ EleccionesITESO

📷 consejoelectoraliteso

✉ consejoelectoral@iteso.mx



VOLUNTARIADOS ■ REPRESENTACIONES  
COLECTIVOS ■ CONSEJOS  
GRUPOS ■ EQUIPOS

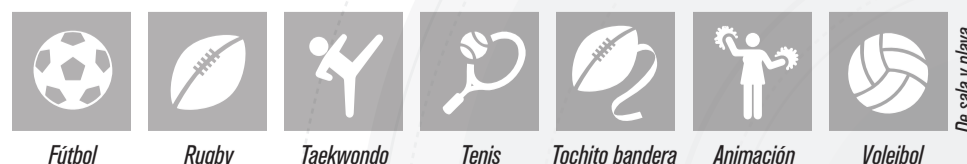


La suma de todas las acciones nos permite alcanzar nuestros objetivos.



## EQUIPOS DEPORTIVOS REPRESENTATIVOS

¿Te apasiona un deporte y te interesa llevarlo al siguiente nivel portando el uniforme del equipo representativo del ITESO? Acércate al domo deportivo y pide informes sobre los procesos de ingreso a los equipos de estas disciplinas:



Fútbol

Rugby

Taekwondo

Tenis

Tochito bandera

Animación

Voleibol

*Representanos con orgullo*



Atletismo



Básquetbol



Béisbol